

Procesplade 1

Formålet med CollaboLearn er at skabe et læringsmiljø, som kommer hele vejen rundt i læringscirklen. Katalysatoren er børnenes motivation, som får dem til at engagere sig i læringsaktiviteterne. Jeres fagprofessionelle rolle er at rammesætte, støtte og fordybe børnene i deres læreproces, så de får mulighed for at reflektere over deres læring sammen med hinanden.

Brug CollaboLearns fem pædagogiske greb til at diskutere, hvordan I kan understøtte et legende læringsmiljø, hvor læreprocessen kommer hele cirklen rundt. Er der mon nogle hensyn, der kan placeres flere steder i cirklen?

15 min



#1 Motivation, mening og tryghed

#2 Gensidig afhængighed

#3 Børnedrevet udforskning

#4 Variation og challenges

#5 Refleksion gennem objektmedieret dialog

10 min

Spørgsmål til refleksion



- Hvordan forbinder vi leg og læring?
- Hvorfor er legende læring ikke bare leg?
- Hvad er vores elev(er)s behov for legende læring?

CollaboLearn er rammesat, faciliteret leg med åbne læreprocesser.

Procesplade 2

Procesplade 2

10 min

Snak om, hvordan legende social læring kan se ud hos jeres elev(er).

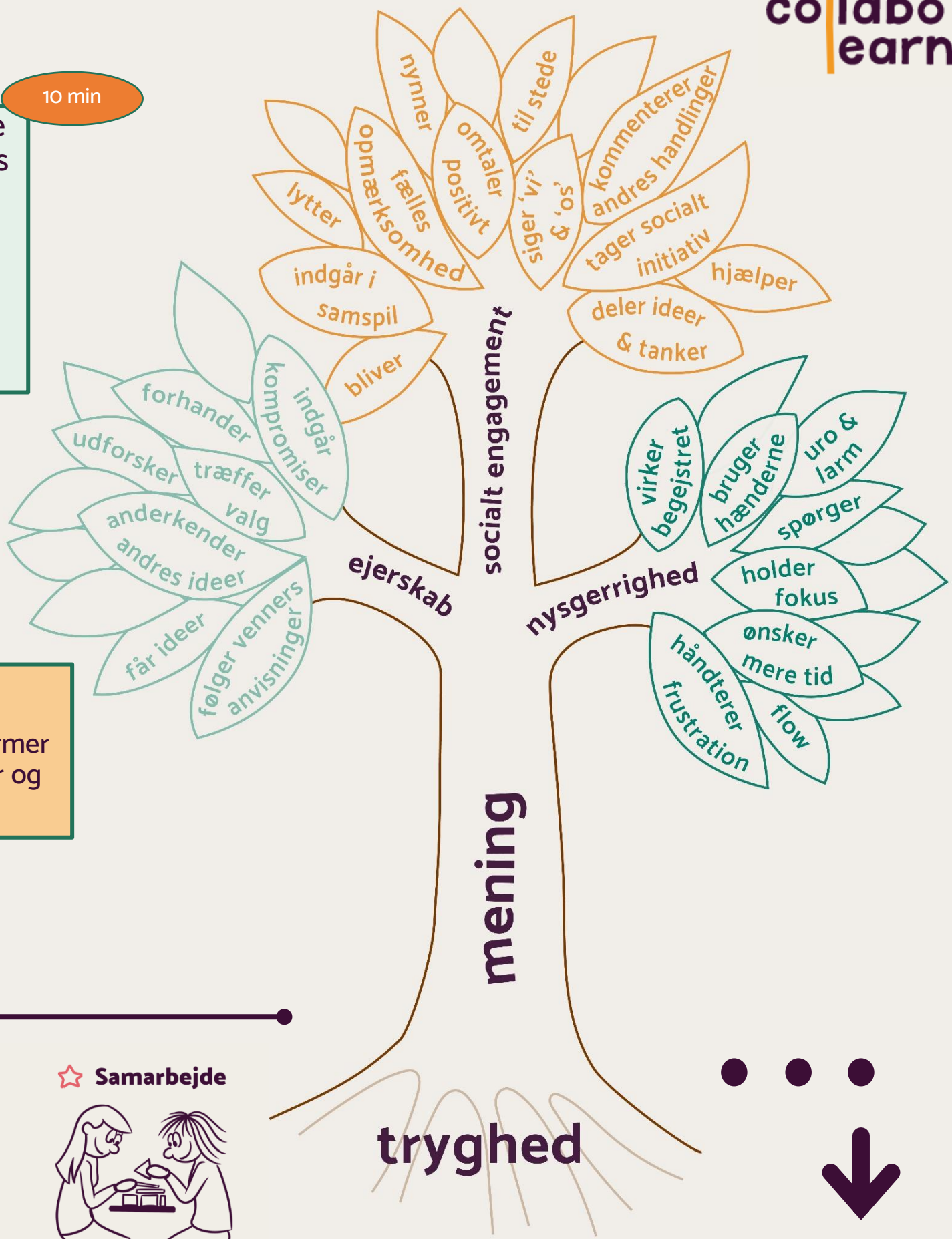
Find inspiration i indikatortræet og tilføj gerne flere indikatorer for legende læring.

Indikatorerne giver os også mulighed for at skabe et fælles sprog for legende læringsmiljøer.

10 min

Placér jeres elev(er) på nedenstående legeskala i forhold til deres nuværende legeniveau.

Legeskalaen bruges til at flytte legeaktiviteterne frem og tilbage mellem forskellige interaktionsformer alt efter børnenes forudsætninger og sociale dagsform.



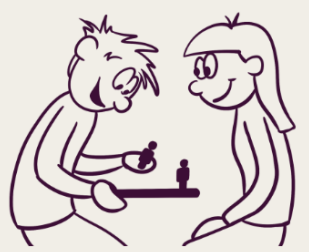
□ Solo



⊞ Parallel



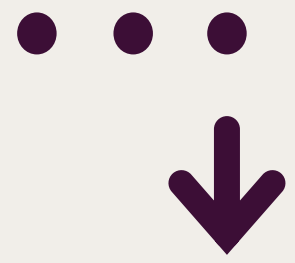
○ Spil



☆ Samarbejde



tryghed



Procesplade 3

